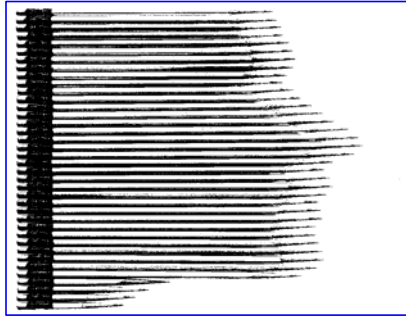


CALIPER



Reporte Caliper de Potencial

Evaluación Caliper® de:
Sr. Ejemplo

Elaborado para:
Ciente Ejemplo
Recursos Humanos
Empresa Ejemplo

Elaborado por:
Consultor Caliper
9 de Abril de 2008

CALIPER

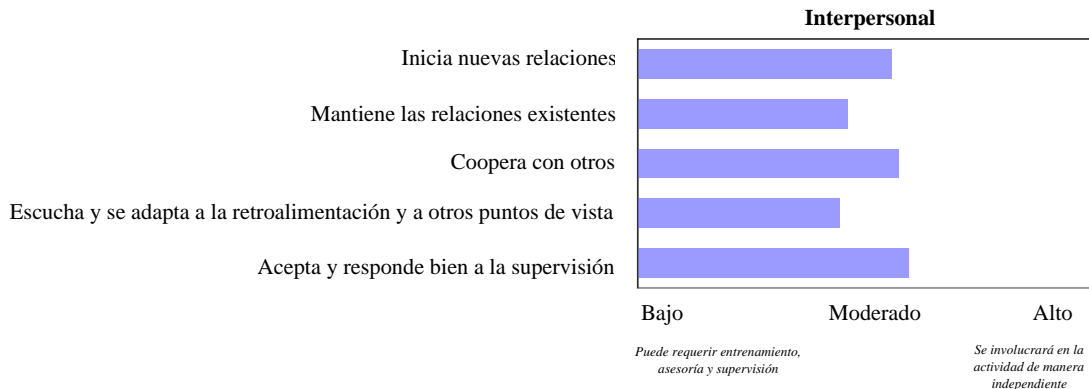
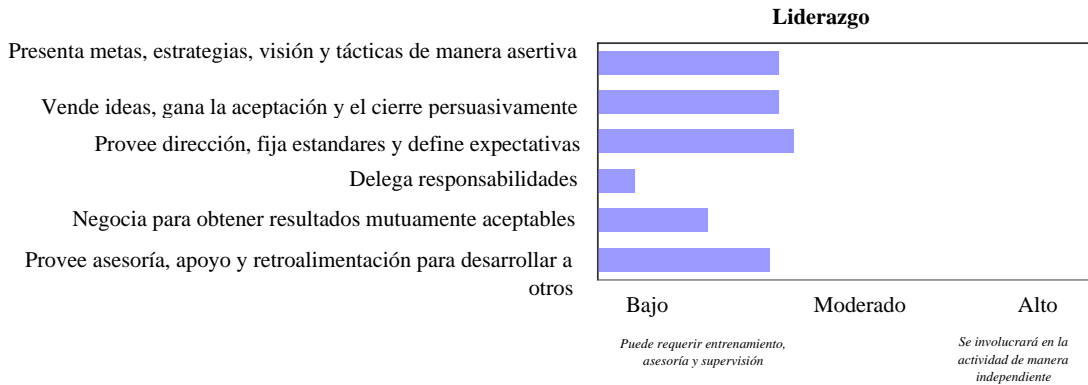
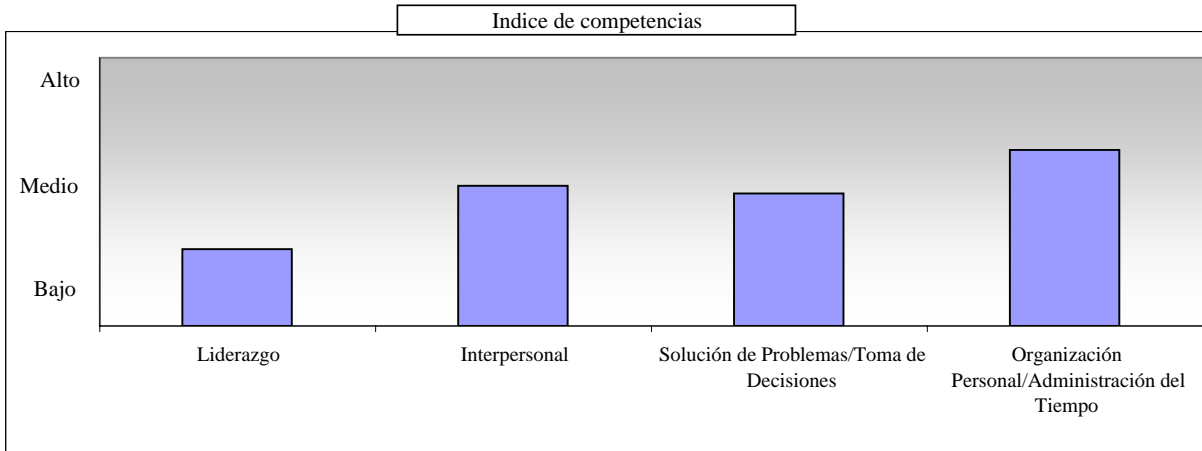
Tajín # 413 Col. Narvarte
03020 México D.F.
Tel: 5 543 5039
Fax: 5 5369427
www.caliper.com.mx

Reporte Caliper de Potencial Gerencial

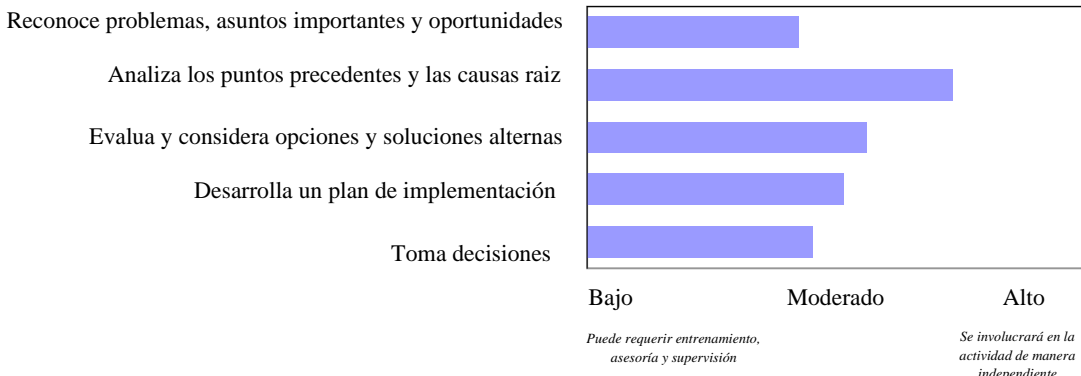
Sr. Ejemplo
Empresa Ejemplo

9 de Abril de 2008

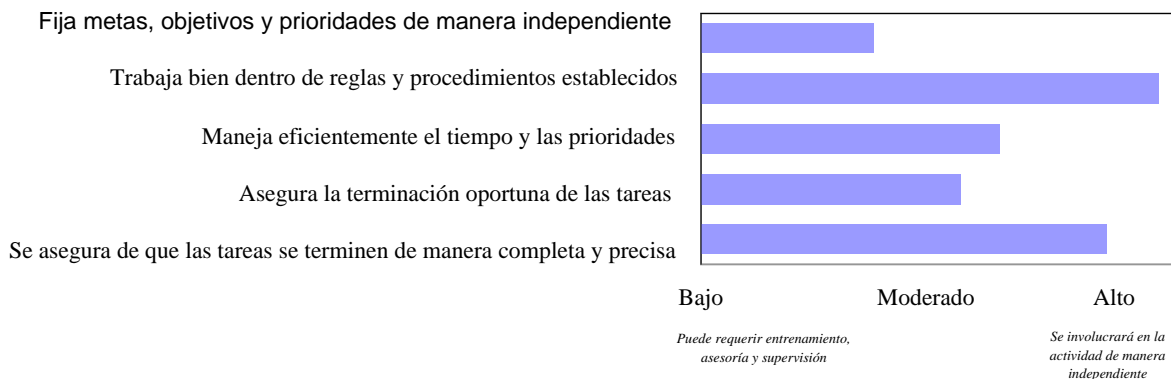
Basado en los siguientes resultados de la evaluación del Perfil Caliper, el reporte interpretativo que se muestra a continuación, indica el grado en el que el individuo, probablemente mostrará los comportamientos clave relacionados con este puesto.



Solución de Problemas/Toma de Decisiones

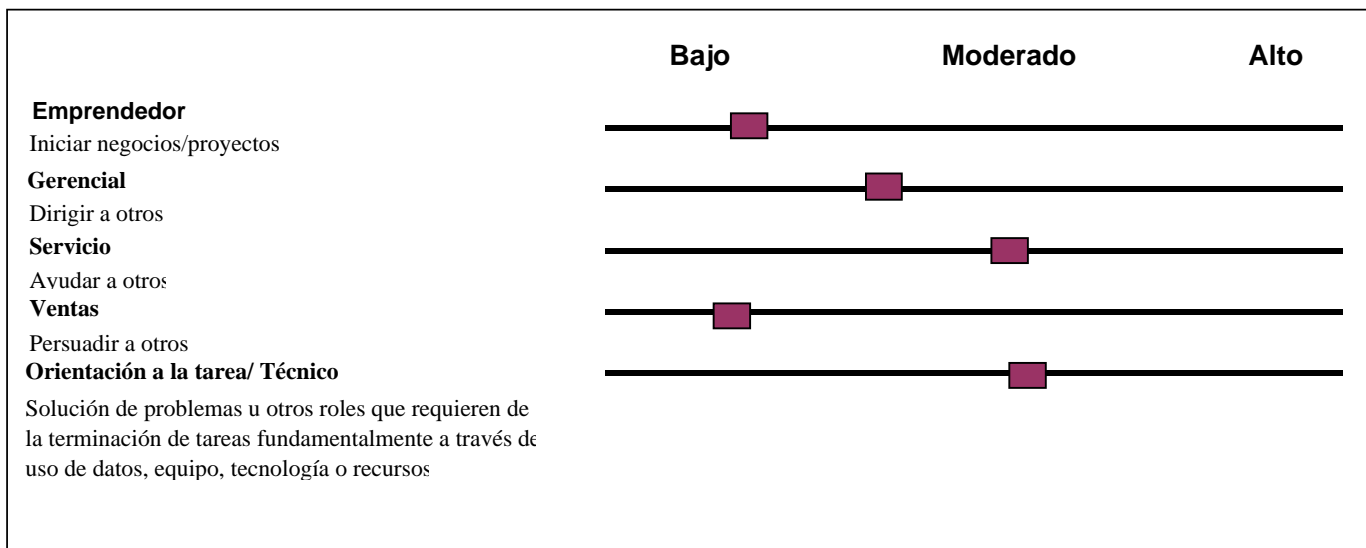


Organización Personal/Administración del Tiempo

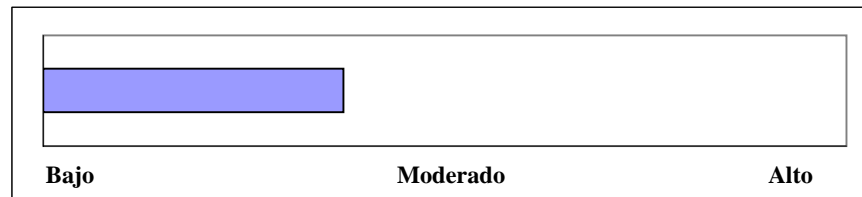


TIPO DE ROL

Basados en los resultados del Perfil Caliper, este individuo, probablemente encontrará satisfacción en el desempeño de puestos, que correspondan a los siguientes perfiles de roles. Es importante notar que los puestos no están típicamente compuestos por un solo rol. En realidad, la mayoría son una combinación de roles y tareas clave.



Adecuación al Puesto



Resumen

El **Sr. Ejemplo** está siendo evaluado para identificar sus características, competencias y posible adecuación a la **Gerencia Ejemplo**, a la que posiblemente sea promovido. En este puesto, será responsable de la administración y negociación global de las cuentas clave y del desarrollo e implementación de estrategias y planes tácticos que aseguren el cumplimiento de las metas de venta, rentabilidad, desarrollo y consolidación de la posición de mercado de la Empresa Ejemplo.

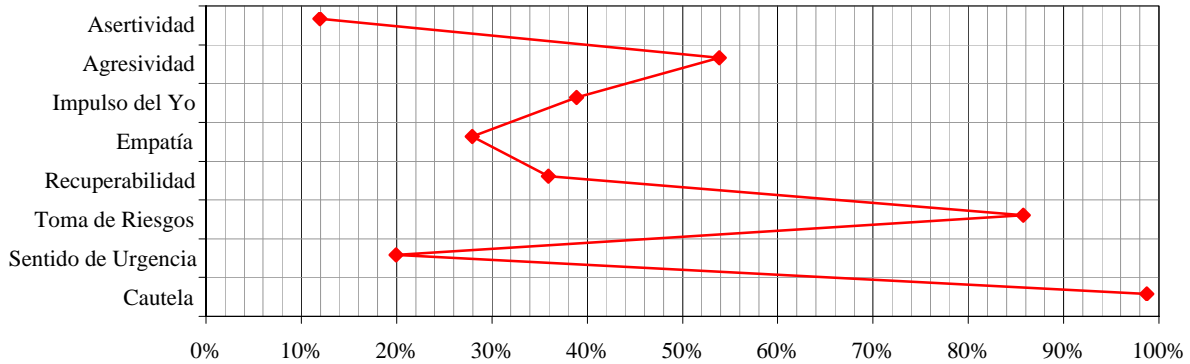
Con respecto a las características de personalidad del Sr. Ejemplo, es fácil detectar que, como motivador principal, muestra una fuerte tendencia al control, supervisión y cuidado en el manejo administrativo de sus cuentas. Es una persona altamente responsable, comprometida con el cumplimiento de políticas y las necesidades de sus clientes. Parece ser muy sociable, extrovertido, y con una gran capacidad para quedar bien con los demás y como consecuencia dar un buen servicio y atención. De hecho, parece estar muy preocupado por quedar bien, seguir los lineamientos y en este sentido, cumplir y hacer cumplir la estrategia. Sin embargo, su interés parece llevarlo a enfocarse demasiado en detalle, a la supervisión del proceso y a comprometerse con diferentes tareas, que probablemente lo distraigan del objetivo principal, pudiendo reflejar así un sentido de urgencia selectivamente consistente, dependiendo de la información y conocimiento que tenga acerca del asunto con el que está tratando. Por otro lado, parece ser algo inseguro y una persona que necesite estar constantemente segura "del terreno que pisa", lo cuál puede llevarlo a ser muy indeciso, a tomar mucho tiempo para ejecutar una acción y a faltarle hasta cierto punto un sentido emprendedor que lo lleve a iniciar proyectos, negocios o implementar oportunamente las estrategias que aseguren el cumplimiento de metas establecidas.

Además, siendo una persona altamente sociable, y que buscará quedar bien con los demás, buscará dar un buen servicio y atención a sus clientes, llegando a comprometerse mucho con éstos y pudiendo faltarle fuerza, empuje y determinación para negociar y establecer acuerdos de mutuo beneficio. Puede ser poco asertivo para comunicar sus puntos de vista, y en este sentido, no parece serle fácil mantener su autoridad y liderazgo ante clientes fuertes o muy demandantes.

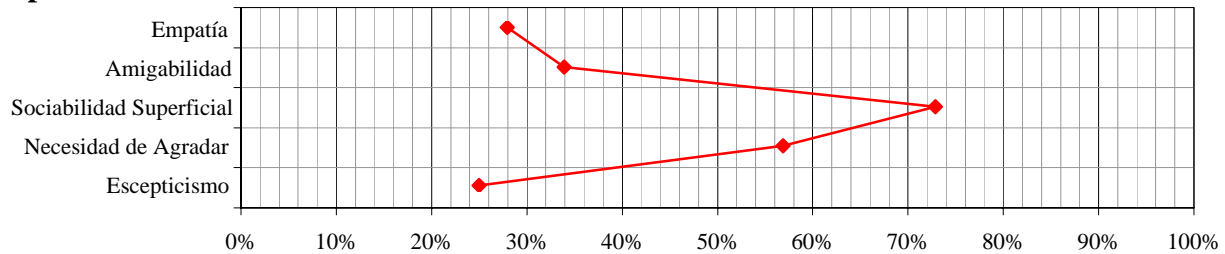
Todo esto, nos lleva a considerarlo un muy buen administrador del proceso, una persona que se apegará a cumplir la norma y la estrategia, a través de una muy buena relación con el cliente y una correcta supervisión. Sin embargo, parece faltarle liderazgo y fortaleza para mostrar un perfil gerencial que le ayude a la implementación oportuna de estrategias y uso de herramientas más innovadoras para lograr resultados más oportunamente y por lo tanto No recomendamos su Promoción.

—◆— Sr. Ejemplo

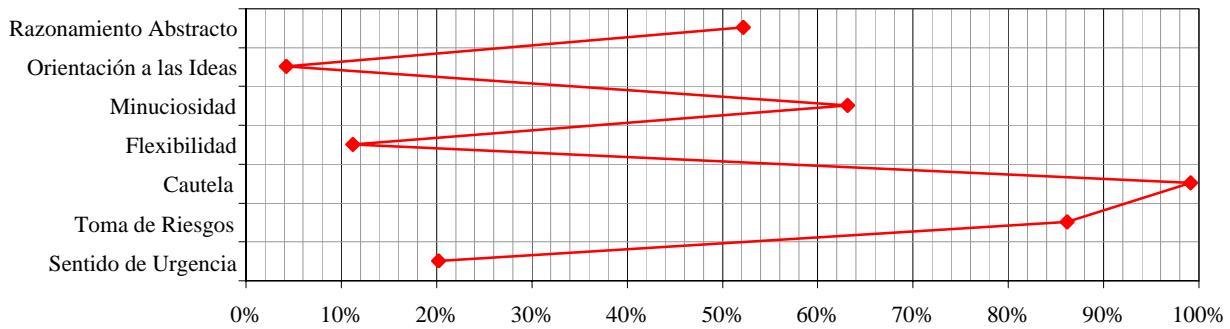
Liderazgo



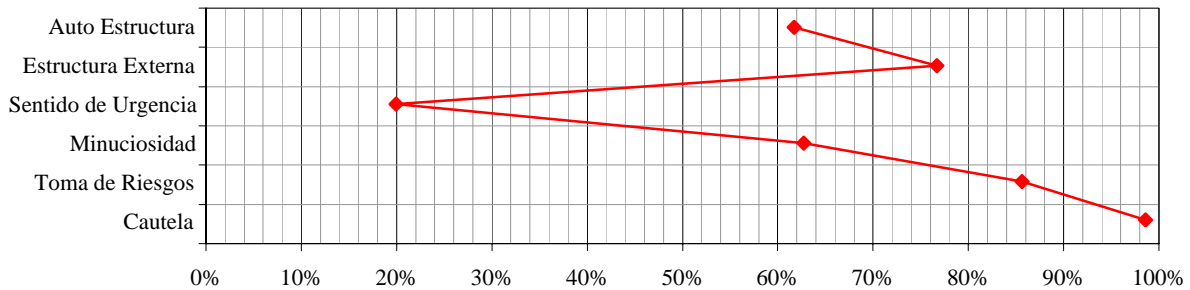
Interpersonal



Solución de Problemas/Toma de Decisiones



Organización Personal / Administración del Tiempo



Nota: La información en este reporte está basada únicamente en los resultados del Perfil Caliper y deberán ser interpretados a la luz de otra información que esté disponible con respecto al individuo. Nunca deberá ser utilizada como la única base para tomar una decisión de contratación, desarrollo o promoción.